

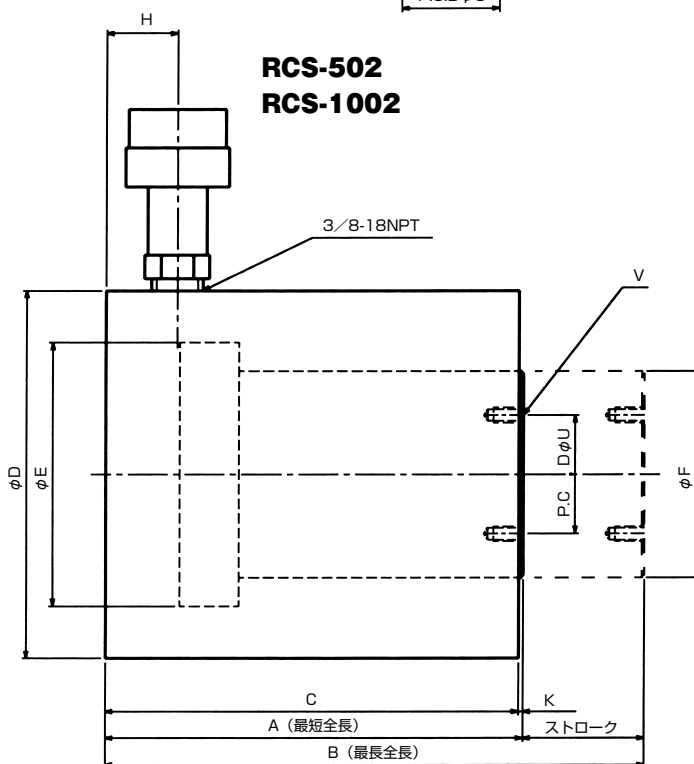
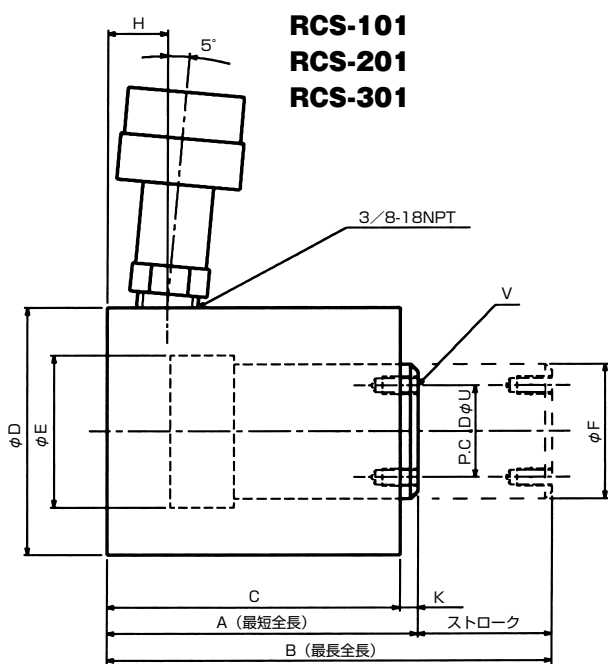
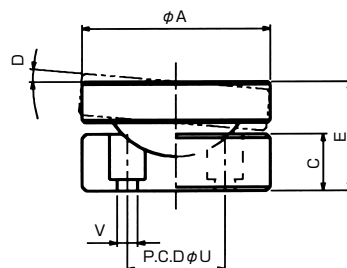
単動油圧シリンダ

RCS-タイプ 100～1000KN 重量物持上用シリンダ

- 10～100TON
- 最高使用圧力：70MPa
- スプリング戻し型（プランジャを完全に戻すには表に示した力が必要です）



品番	シリンダ	寸法 (mm)					
		A	C	D	E	U	V
CAT-11	RCS-101	35	11	5°	21	26	4.5
CAT-51	RCS-201・302・502	50	15	5°	29	40	5.5
CAT-101	RCS-1002	71	17	5°	35	55	8.5



クラス トン	品番	能力 KN	ストローク mm	受圧面積 cm ²	必要油量 cm ³	寸法 (mm)										重量 kg	(注) プランジャを戻すのに必要な力 N
						A (最短全長)	B (最長全長)	C	D	E	F	H	K	U	V		
10	RCS-101	100	38	14.4	55	88	126	83	70	42.9	38.1	17	5	26	M4	4.1	150
20	RCS-201	200	44	28.6	126	99	143	95	92	60.3	50.8		4	40	M5	5.0	200
30	RCS-302	293	62	41.8	260	117	179	114	101	73.0	66.5		3	40	M5	6.8	300
50	RCS-502	435	60	62.1	373	122	182	120	124	88.9	69.8	24	2	40	M5	10.9	600
100	RCS-1002	888	56	126.9	711	141	198	140	165	127.1	92	32	1	55	M8	22.7	1200